

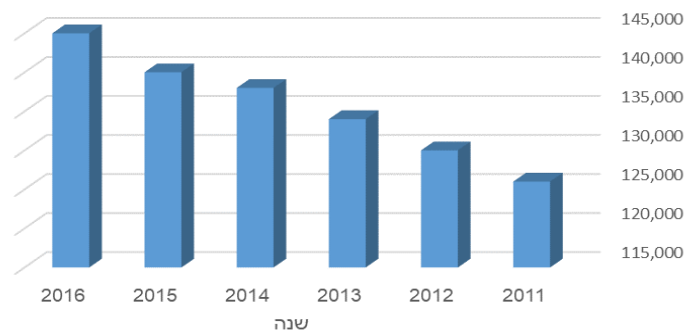
דוח שנתי איכות המים מי אשקלון 2016

- א. דו"ח הפעילות השנתי, לתפעול ותחזוקה של התאגיד:
 1. אוכלוסייה:

1.1 אוכלוסייה בעיר אשקלון:

שנה	אוכלוסייה לפי הלמ"ס (נפש)
2011	126,000
2012	130,000
2013	134,000
2014	138,000
2015	140,000
2016	145,000

אשקלון-אוכלוסייה לפי הלמ"ס (נפש)

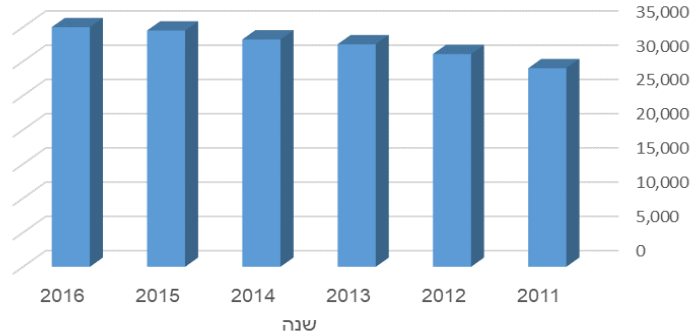


1.2 אוכלוסייה בעיר נתיבות:

שנה	אוכלוסייה לפי הלמ"ס (נפש)
2011	29,000
2012	31,070
2013	32,500
2014	33,200
2015	34,500
2016	35,000

דוח שנתי איכות המים מי אשקלון 2016

נתיבות-אוכלוסייה לפי הלמ"ס (נפש)



2. רכישת זכויות מים, וניצול מקורות מים:

מקורות אספקת המים, למי אשקלון, מחברת מקורות בשנת 2016, הסתכמה הרכישה

עבור אשקלון 13,614,977 מ"ק.

עבור נתיבות 2,558,085 מ"ק.

3. אבטחת איכות המים:

3.1 לא היו אירועי פגיעה באיכות המים.

דוח שנתי איכות המים מי אשקלון 2016

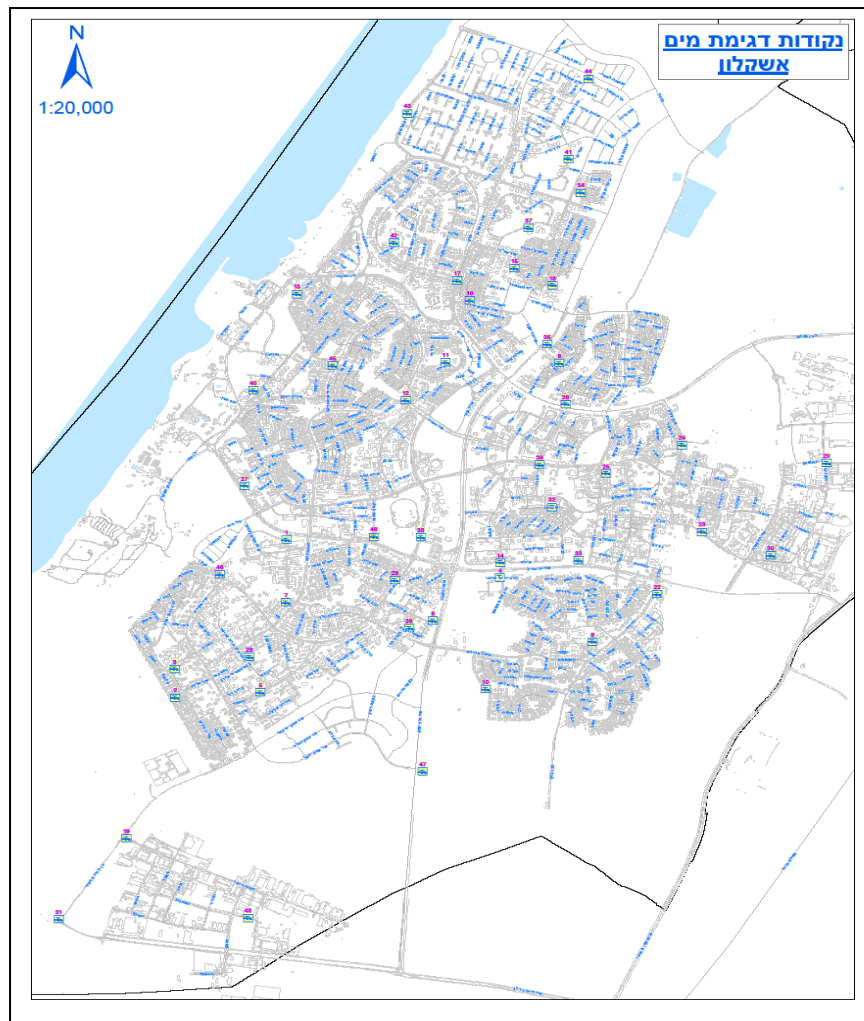
4. דו"ח על פריסת נקודות הדיגום:

4.1.1 נקודות ומיקום נקודות הדיגום באשקלון:

שם הנקודה	קוד	נק מס'
היכל התרבות	NW00019910	1
עתיקות - ע. הגרדום א.מקלט	NW00019909	2
עתיקות - בית אבות הלפרין	NW00019891	3
גבעת ציון ש. הפולנים ליד ב. הכנסת	NW00019892	4
עתיקות - רח' יוספטל 17 ח. הבלוק	NW00019894	5
עתיקות - בית אבות נאות אבי	NW00019895	6
בוסטר ההסתדרות	NW00019896	7
נווה דקלים - רח' זרעית ליד המקלט	NW00019897	8
גבעת ציון- רח' אסף הרופא, מרפאת דרום, קופ"ח כללית	NW00019856	9
גבעת ציון - בת חן / אורי אליאב	NW00019857	10
מגדל אגירה - אפרידר	NW00019859	11
אפרידר- כיכר צפניה, מ.מסחרי	NW00019860	12
אפרידר - שירת הים	NW00019861	13
נאות אשקלון - מ. מסחרי	NW00019862	14
ברנע - שד' אצ"ל, מ. מסחרי	NW00019863	15
ברנע - שד'מונטיפיורי, מרכז חנויות	NW00019864	16
ברנע - צבי סגל /שד' י-ם	NW00019865	17
ברנע - ביה"ס מקיף ד'	NW00019866	18
חוצות היוצר - א. תעשייה דרומי	NW00019867	19
א. תעשייה צפוני - מגה	NW00019868	20
מתחם קוסמוס - מפרט כניסה ראשית	NW00019875	21
גבעת ציון - מכבי אש	NW00019877	22
מגדל - גן רוזאל, רמת אשכול	NW00019878	23
כוכב הצפון - אבן עזרא	NW00019879	24
מגדל- כיכר העצמאות יינות ביתן	NW00019880	25
נווה דקלים- צומת -בגין, ה' באייר, עמיעד	NW00019873	26
הסיטי - בית כנסת ברח' אשתאול	NW00019881	27
בריכת עתיקות - יציאה	NW00019916	28
ת. דלק פז השימשונים	NW00019920	29
א. תעשייה צפוני - הייצול ליד המשתלה	NW00019918	30
צ. אשקלון כניסה דרומית ח"צ להט גברעם	NW00019919	31
נווה אילן- ביה"ס חבד	NW00019232	32
נאות אשקלון - רח' לביאה ביה"ס נאות אשקלון	NW00019194	33
ברנע - ביכורי ענבים בלוק 92	NW00019195	34
שד' רבין / יהדות ספרד	NW00019196	35
אלי כהן - חנות פרבורגר	NW00019197	36

דוח שנתי איכות המים מי אשקלון 2016

שם הנקודה	קוד	נק מס' מס'
קנטרי מצפה ברנע	NW00019198	37
כביש שד' בן צבי (עירוני ב' מקיף דתי)	NW00019199	38
כביש שד' עופר	NW00019200	39
רח' הטייסים בלוק 81 ב'	NW00019201	40
רמת כרמים- גן ילדים "עינב"	NW00019178	41
ברנע - ביה"ס נוף ים ב'	NW00019167	42
ברנע ב' - דוד בוזגלו/הים התיכון	NW00019168	43
ברנע ג' - מטווח עירוני	NW00019169	44
אפרידר - דר' אפריקה עליזה תגר	NW00019170	45
שמשון - נווה ים	NW00019171	46
שכ' האגמים - חיבור צרכן	NW00019172	47
א.תעשייה דרומי	NW00019173	48

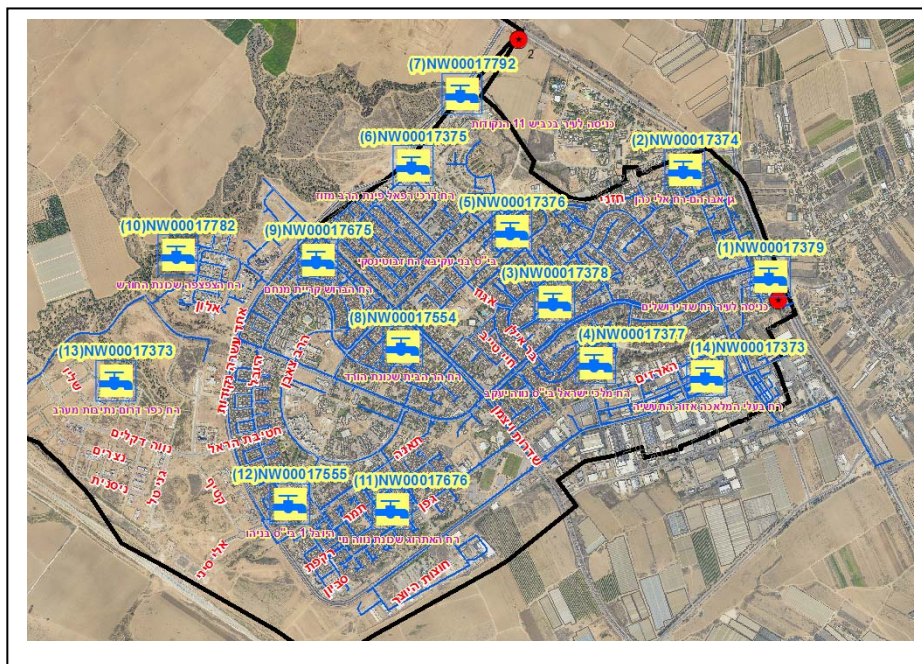


דוח שנתי איכות המים מי אשקלון 2016

נקודות ומיקום נקודות הדיגום בנתיבות:

4.1.2

מס'	שם ומיקום נקודת הדיגום
1.	רח' בעלי המלאכה אזה"ת – מס' 1005400
2.	גן אברהם רח' אלי כהן – מס' 1005401
3.	רח' דרכי רפאל פינת הרב מזוז – מס' 1005402
4.	רח' עוזיאל פינת הרב קוק - מס' 1005405
5.	רח' הר הבית שכונת הורד – מס' 1005408
6.	רח' אתרוג שכונת נווה נוי – מס' 1005411
7.	רח' הצפצה שכונת החורש – מס' 10005388
8.	בי"ס בני עקיבא רח' ז'בוטינסקי – מס' 1005403
9.	בי"ס נווה יעקב רח' מלכי ישראל – מס' 1005404
10.	כניסה לעיר שדרות ירושלים – מס' 1005406
11.	רח' הברוש קרית מנחם – מס' 1005407
12.	בי"ס בניהו רח' היוכל 1 – מס' 1005409
13.	רח' כפר דרום נתיבות מערב – מס' 1005410



דוח שנתי איכות המים מי אשקלון 2016

4.2 תוצאות הבדיקות הכימיות, המיקרוביאליות, הפיסיקליות, אורגנולפטיות וכו', באשקלון:

מס' נקודה	סוג בדיקות	מס' דגימות מתוכנן	מס' דגימות שבוצעו	אחוז ביצוע	מס' דגימות תקינות	אחוז תקינות	מס' דגימות חריגות	אחוז חריגה
1.	רשת מקרוביאלית	624	624	100%	613	98.2%	11	1.8%
2.	רשת מתכות	20	20	100%	20	100%	0	0
3.	רשת פלואוריד	12	12	100%	12	100%	0	0
4.	רשת טריהלומטנים	2	2	100%	2	100%	0	0
0	סה"כ	658	658	100%	658	100%	0	0%

4.3 תוצאות הבדיקות הכימיות, המיקרוביאליות, הפיסיקליות, אורגנולפטיות וכו', בנתיבות:

מס' נקודה	סוג בדיקות	מס' דגימות מתוכנן	מס' דגימות שבוצעו	אחוז ביצוע	מס' דגימות תקינות	אחוז תקינות	מס' דגימות חריגות	אחוז חריגה
1.	רשת מקרוביאלית	182	175	97%	175	100%	0	0%
2.	רשת מתכות	3	3	100%	3	100%	0	0%
3.	רשת פלואוריד	6	6	100%	6	100%	0	0%
4.	רשת טריהלומטנים							
	סה"כ	191	184	100%	191	100%	0	0%

2.5 עבודות הפיקוח ופעילות שנעשו בתחום הבטחת איכות המים, כוללות בדיקה יום יומית, כחלק ממערך התחזוקה הקיים.

2.6 נקודות החדרת פלואור/כלור, קיימות במתקני מקורות מתחזקים ע"י חב' מקורות.

2.7 תוצאות בדיקות מעבדה מבוצעות, לפי הנוהל באופן רציף באמצעות מקורות.

2.8 תוצאות הבדיקות מתפרסמות, בהתאם להנחיות מנכ"ל משרד הפנים, בעיתון מקומי, באתר התאגיד ומצורף לחשבון מים.

2.9 ניקוי וחיטוי הבריכות במגדלי המים, מבוצעות ע"י קבלן חיצוני, בהתאם לתקנות, אחת לשנה.



דוח שנתי איכות המים מי אשקלון 2016

2.10 הותקנו מז"חים, בבניינים חדשים, בבתי מלון ובמפעלים הקיימים ועסקים המחוייבים בהתקנת מז"חים, בהתאם להנחיות ותקנות משרד הבריאות.



דוח שנתי איכות המים מי אשקלון 2016

5. כמות המים:

3.1 רכישת מים ו/או הפקה עצמית וצריכת המים, באשקלון:
(מבוססים על נתוני נציבות המים והלמ"ס בחמש השנים האחרונות)

2016	2015	2014	2013	2012	2011	אפיון
145,000	140,000	138,000	134,000	130,000	126,000	אוכלוסייה לפי הלמ"ס (נפש)
-	-	-	-	-	-	תקבולים הפקה (מ"ק)
13,614,997	12,566,679	12,239,079	11,222,301	10,517,791	10,198,160	תקבולים קניה (מ"ק)
13,614,997	12,566,679	12,239,079	11,222,301	10,517,791	10,198,160	סה"כ תקבולים (מ"ק)
7,352,736	6,918,549	6,495,045	6,266,409	5,850,567	6,280,356	צריכה במגורים (מ"ק)
1,292,063	3,768,406	3,303,022	2,574,654	3,176,455	2,060,726	צריכה עירונית (מ"ק)
2,577,225	838,135	878,655	863,729	933,010	1,047,814	צריכה תעשייתית (מ"ק)
67,971	53,243	62,418	81,742	81,035	79,321	צריכה חקלאית (מ"ק)
1,840,796	-	-	-	476,724	-	צריכה אחרת (מ"ק)
-	-	-	-	-	-	קולחים להשקיית גינון
-	-	-	-	-	-	מים שוליים, מליחים או אחרים
13,130,792	11,578,333	10,739,140	9,786,534	8,951,016	9,468,217	סה"כ צריכה (מ"ק)
1,154,472	988,346	1,499,939	1,435,767	1,566,775	729,943	סה"כ פחת (מ"ק)
8.5	7.9	12.3	12.8	14.9	7.2	סה"כ פחת (%)

דוח שנתי איכות המים מי אשקלון 2016

3.2 רכישת מים ו/או הפקה עצמית וצריכת המים, בנתיבות:

אספקת המים בנתיבות:

מערכת האספקה בנתיבות, מחיבורי צרכן של מקורות. המים מגיעים למגדל ורשת במקביל.
(בטבלה קיימות התבססות על נתוני נציבות המים והלמ"ס בחמש השנים האחרונות)

2016	2015	2014	2013	2012	2011	אפיון
35,000	34,500	33,200	32,500	31,070	29,000	אוכלוסייה לפי הלמ"ס (נפש)
-	-	-	-	-	-	תקבולים הפקה (מ"ק)
2,558,085	2,321,261	2,183,750	2,297,273	2,221,139	2,121,400	תקבולים קניה (מ"ק)
2,558,085	2,321,261	2,183,705	2,297,273	2,221,139	2,121,400	סה"כ תקבולים (מ"ק)
1,517,932	1,401,917	1,358,947	1,302,629	1,282,344	1,228,651	צריכה במגורים (מ"ק)
233,855	393,708	434,758	543,551	366,952	405,340	צריכה עירונית (מ"ק)
103,303	63,658	16,354	23,714	42,519	51,994	צריכה תעשייתית (מ"ק)
23,679	21,935	-	-	-	-	צריכה חקלאית (מ"ק)
219,186	-	-	-	69,307	-	צריכה אחרת (מ"ק)
-	-	-	-	-	-	קולחים להשקיית גינון
-	-	-	-	-	-	מים שוליים, מליחים או אחרים
2,097,956	1,881,218	1,810,059	1,869,894	1,761,122	1,685,985	סה"כ צריכה (מ"ק)
471,791	440,043	373,646	427,379	460,017	435,415	סה"כ פחת (מ"ק)
18.4	18.9	17.1	18.6	20.7	20.5	סה"כ פחת (%)